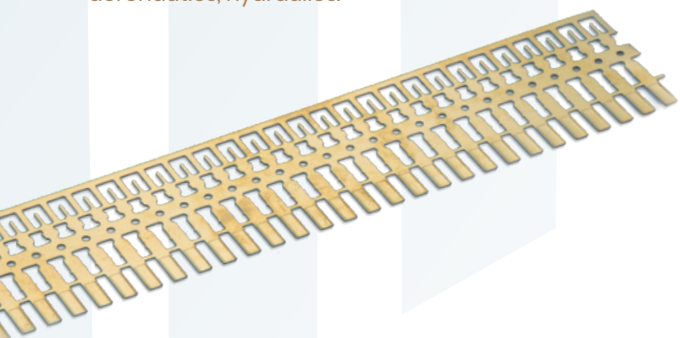


EN CHIFFRES...

- **110** salariés
- **26** millions d'euros de chiffre d'affaires
- **4** sites de production totalisant 12 500 m²
- **200** machines
- secteurs d'activités principaux :
automobile, connectique/électrique, plasturgie,
loisir, bâtiment, aéronautique, hydraulique.

- **110** employees
- Turnover of M€ **26**
- **4** Production sites, 12 500 m² in total
- **200** Machines
- main sectors: automotive, electrics/connectics,
plastics technology, leisure, construction,
aeronautics, hydraulics.



Nos capacités de production s'étendent :

- du Ø 0.3 à 80 mm en décolletage,
- de 0.1 à 4 mm en découpage sur presses.

Les matières travaillées sont : acier, inox, cuivre, laiton, aluminium, titane, inconel, maillechort, plastique, etc.

Ses ateliers d'assemblage permettent également de fournir des sous-ensembles complets.

Fondé par une équipe soudée et expérimentée, le Groupe UNIMECA répond à vos besoins en décolletage, découpage et emboutissage pour la fabrication de pièces en petite, moyenne et grande série.

La force du Groupe repose sur la diversité et la passion de ses collaborateurs, ainsi qu'un ancrage profond dans les territoires où il opère.

La qualité et l'expertise de ses salariés permettent à UNIMECA de proposer des prestations dans de nombreux domaines d'activités tels que l'automobile, la connectique, l'hydraulique et bien d'autres.

Son portefeuille d'usine, implanté dans le Jura et le Doubs, occupe une position stratégique pour offrir des solutions durables, et ainsi répondre aux besoins évolutifs ou pérennes de ses clients.

Founded by a close-knit and experienced team, the UNIMECA Group can address all your needs for turning and machining, cutting and stamping to produce parts in small, medium and large production runs.

The Group draws strength from the diversity and passion of our employees and our deep roots in the areas in which we operate.

The quality and expertise of our employees allow UNIMECA to propose services in a number of areas such as the automotive industry, connectors, hydraulics and many more.

Our factories are located in the Jura and Doubs départements of France and are strategically positioned to offer lasting solutions to address changing or more long-standing needs of customers.

Our production capacity extends:

- from Ø 0.3 to 80 mm for bar turning,
- from 0.1 to 4 mm for cutting.

The material may be steel, stainless steel, copper, brass, aluminium, titanium, Inconel, German silver, plastic, etc.

Our assembly workshops also have the capability of supplying complete subassemblies.

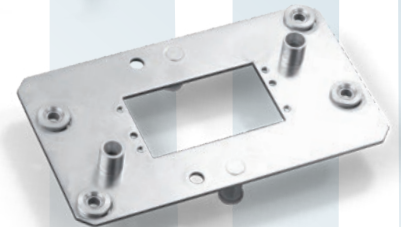


SPÉCIALISATIONS...

Notre équipe qualifiée peut prendre en charge la totalité de votre projet : étude, conception, réalisation et prototypes.

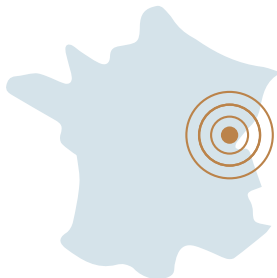
Le dynamisme et le professionnalisme de nos techniciens sont à votre service pour répondre à vos besoins présents et futurs.

We can support you to achieve your present and future needs. Our highly skilled engineers can handle your entire project; design, prototypes and production.



QUALITÉ...

- Systèmes de management QSE
- Certifications ISO 9001, ISO 14001, IATF 16949
- QSE management systems,
- Certifications ISO 9001, ISO 14001, IATF 16949



185 rue de la planchette
39300 CHAMPAGNOLE

contact@unimeca.fr
+33 (0)3 84 52 77 82

www.unimeca.fr



185 rue de la planchette
39300 CHAMPAGNOLE
Tél. +33 (0)3 84 52 28 58
contact@morel-decolletage.fr
www.morel-decolletage.fr



55 Chemin du Bevet, La Mouille
39400 HAUTS DE BIENNE
Tél. +33 (0)3 84 60 63 43
contact@genet-decolletage.fr
www.genet-decolletage.fr

UNIMECA GROUPE VOUS INVITE
À VENIR VISITER SES INSTALLATIONS
We will be happy to show you our premises



ZI Plan d'Acier
39200 SAINT-CLAUDE
Tél. +33 (0)3 84 41 02 11
sesame@sesame-sa.com
www.sesame-sa.com



GROSPERRIN
DÉCOUPAGE - EMBOUTISSAGE

14 Route de Besançon
25480 PIREY
Tél. +33 (0)3 81 50 21 67
contact@gros Perrin.com
www.gros Perrin.com